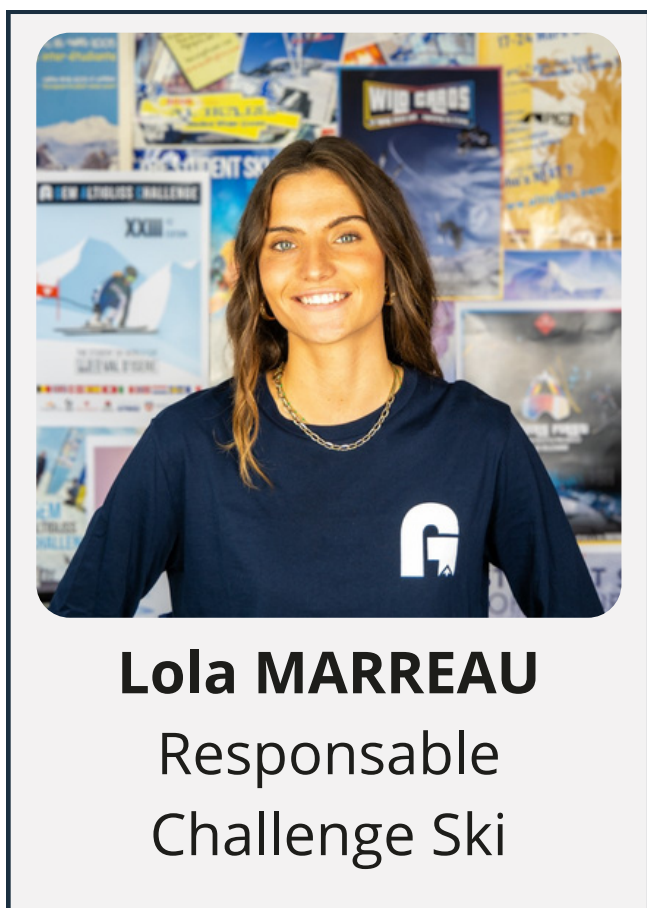


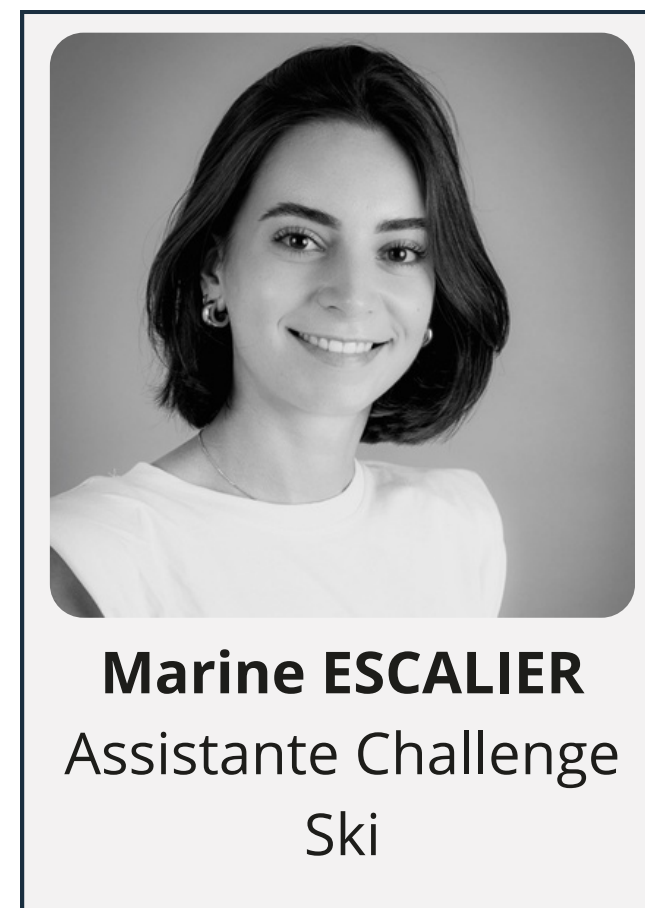


## La compétition reine

1 semaine, 2 événements, 3 challenges... Le GAC arrive, et il est temps de vous présenter un deuxième événement phare : le Challenge Ski ! Un Challenge emblématique qui se déroule entièrement sur les montagnes de Val d'Isère. Lola et Marine sont à la tête de ce Challenge, donc de toute l'organisation, de la logistique et également une part de démarchage, pour les 5 grandes épreuves sportives que propose cet événement !



**Lola MARREAU**  
Responsable  
Challenge Ski



**Marine ESCALIER**  
Assistante Challenge  
Ski

**LOLA** : Je suis Lola Marreau, et **suis responsable Challenge Ski à Altigliss**. Je me suis tournée vers cette association tout naturellement, **pour moi c'était une évidence**, car je connaissais déjà l'association avant de rentrer à GEM, et ça a été un facteur de choix pour entrer dans l'école. Mon choix a aussi été influencé par le ski qui est une de mes passions depuis toute petite, et également par l'évènementiel sportif que je connaissais et que j'avais envie d'encore plus développer et de me professionnaliser là-dedans. Concernant mon projet professionnel, je laisse un petit peu de côté tout ce qui est dans l'évènementiel sportif pour me tourner vers le **Marketing produit, dans le secteur du sport outdoor dans l'équipement sportif**.

**MARINE** : Je m'appelle Marine, j'ai 21 ans, **je suis assistante Challenge Ski à Altigliss**. J'ai choisi cette association **pour le côté professionnalisant, mon amour pour la montagne et le ski**, et pour la **polyvalence** des missions, particulièrement au Challenge Ski. Pour plus tard, j'hésite encore entre deux branches, **dans la Supply Chain en tant que cheffe de produit / cheffe de projet, ou plutôt dans luxe, dans l'horlogerie ou jewellery**.



### Qu'est-ce que le Challenge Ski ?

**MARINE** : C'est un regroupement de **plusieurs Ski Club** de différentes écoles qui **s'affrontent sur des épreuves** tout au long de la semaine du GAC. Ça commence le dimanche avec un entraînement, et ensuite il y a une épreuve par jour pendant 5 jours. Il y a **5 épreuves : Le Slalom Géant, le Spécial Rossignol, le Ski Synchro, le Ski Parallèle et le Ski Cross**.

**LOLA** : C'est une **compétition emblématique du GEM Altigliss Challenge**, la coupe du monde étudiante de ski, où les étudiants représentent leur école. **C'est l'occasion pour des participants de différents niveaux d'être en compétition**, car certains viennent de Ski Club extra-scolaires, et d'autres qui viennent de l'association de Ski de leur école, et qui découvrent l'esprit compétition au Challenge Ski.

## Comment est-ce que vous organisez un tel Challenge ? Quelle est votre organisation à deux ?

**MARINE** : Je m'appuies beaucoup sur Lola, qui m'explique tout ce qui a été fait l'année dernière, car **c'est assez compliqué de se projeter en tant que 1A sans avoir vécu la compétition l'année précédente** et savoir comment se déroule la logistique. Nous faisons donc des réunions où nous établissons les tâches à faire, et nous nous les répartissons par la suite. **Nous communiquons beaucoup, c'est la clé de notre collaboration !**

**LOLA** : Il y a aussi **beaucoup de travail avec d'autres personnes de l'association**. Comme c'est de l'évènementiel, nous travaillons beaucoup avec le pôle Logistique, le pôle Partenariat qui a pour mission de nous trouver des lots pour les récompenses des participants. On travaille aussi avec la communication pour promouvoir la compétition, avec les Commerciaux pour entretenir une relation entre les participants et les organisateurs de la compétition. On travaille donc avec beaucoup de pôle, **c'est très enrichissant et professionnalisant.**



**Nous communiquons beaucoup, c'est la clé de notre collaboration**

## Comment se passe la partie logistique pour les différentes épreuves ?

**LOLA** : C'est tout un travail de logistique, car nous travaillons en collaboration avec le Club des Sports de Val d'Isère, dont les membres vont nous aider sur tout ce qui est tracé des pistes pour le Slalom, le Ski Cross... c'est eux qui ont tout le matériel quant aux cellules de départ, d'arrivées, les pistes, le système de chronométrage... Et ensuite, de l'autre côté, **au sein d'Altiglist, nous allons gérer tout ce qui concerne la partie PLV**, l'accueil à l'arrivée avec collations, boissons pour les participants ect. Il y a aussi toute la partie logistique avec l'association Planètes de GEM, qui gère la communication et la prise en charge audiovisuelle de l'évènement.



**C'est tout un travail de logistique, avec Val d'Isère, et Altiglist.**

## Quel type de partenaires vous accompagne, et comment se passe le démarchage ?

**MARINE** : cette année nous avons un projet avec un **nouveau partenaire financier** qu'est la Compagnie Des Alpes. Il y a aussi Rossignol qui nous accompagne depuis longtemps au Challenge Ski, et enfin, Fusalp, nouveau cette année.

**LOLA** : Nous avons différents partenaires, que ce soit dans l'équipement sportif avec Rossignol, ou le luxe avec Fusalp qui entre dans les valeurs du Challenge Ski et pour qui la compétition les intéresse. **On travaille aussi avec le pôle Partenaire Equipement qui nous trouve des lots à faire gagner**. De notre côté, nous gérons les partenaires principaux énoncés par Marine, mais faisons aussi du démarchage ! **Les missions du Challenge Ski sont hyper variées**, on fait de la logistique, du démarchage, de la communication... **On touche à tout, et par la suite, on s'aide avec les pôles dédiés de l'association.**



**Les missions du Challenge Ski sont hyper variées : On touche à tout, puis on s'aide avec les pôles dédiés de l'asso !**

## Quel place occupe le Challenge ski dans le GAC ?

**MARINE** : Le Challenge Ski est la tête d'affiche du GAC, et la figure des différents challenges. On parle d'une compétition au ski, donc avec des épreuves techniques, et non ludique comme pour le Challenge Village. Nos marques sont sportives et sont connus dans le milieu, ce qui permet de beaucoup insister sur cet aspect compétitif.



**Le Challenge Ski est la tête d'affiche du GAC !**

**LOLA** : Je pense qu'on nous attend au tournant là-dessus : les ski-clubs s'entraînent pour cette compétition, donc avec beaucoup de préparation en amont. En plus, les écoles laissent partir leurs étudiants pour participer à cette compétition et représenter leur école, leurs valeurs... Le Challenge Ski est un peu la finalité du travail de beaucoup de personnes dans l'association, donc on se doit de créer un événement qui est à la hauteur des attentes de tout le monde et qui convient à tous.

**MARINE** : Surtout que ce côté sérieux rend le challenge très crédible pour les administrations !

**Il faut pouvoir répondre aux attentes de tout le monde.**

## Quelles difficultés rencontrez-vous ?

**MARINE** : La polyvalence et le côté transversal de notre travail est un aspect à la fois très positif et en même temps compliqué à gérer : on doit voir tout le monde, s'accorder avec tout le monde, tout en travaillant chacun de son côté et donc s'organiser. En termes de temps, de délai pour les devis, contacter les partenaires et attendre une réponse... tout ça est un peu compliqué.



**LOLA** : Et sur le GAC, au moment-même, il y a toujours des imprévus liés à l'événementiel. Je pense à l'an dernier où nous avons dû reporter une épreuve, car il est tombé 30 cm de neige le Jour-J. Il a fallu voir avec les partenaires et les participants pour limiter les conséquences. Et bien sûr, il faut répondre aux attentes de tout le monde, donc être disponible si les participants ont la moindre question, pour les informer le mieux possible, et enfin développer des plans B pour savoir réagir aux imprévus, que ce soit lundi matin 8 h, mais aussi à 23 h, et ceci toute la semaine.

C'est vrai que nous ne sommes que deux, mais finalement, on n'a pas vraiment besoin d'être plus, car le challenge est certes ancré depuis très longtemps au sein du GAC, mais la part de créativité reste très importante ! On a par exemple changé une épreuve l'an dernier, on peut moduler l'esprit, la cohésion des participants, et toutes les deux, on arrive à bien se répartir les missions tout en gardant notre agenda à jour !

**La part de créativité reste très importante au ChaSki!**



**MARINE** : Et le fait qu'il n'y ait pas d'intermédiaires en plus au sein du challenge facilite les échanges et la répartition du travail. Je pense que d'année en année, le Challenge Ski change et arrive à être assez original, car il colle énormément à la peau de ses responsables. Donc, d'une année sur l'autre, les choses peuvent changer, c'est ça qui est intéressant !

## Quel bilan personnel et professionnel tirez-vous de cette expérience ?

**LOLA :** Je m'attendais à en apprendre beaucoup, mais pas autant, que ce soit sur les missions, sur les compétences que j'ai acquises, en termes de rigueur, de logistique, sur la communication avec les partenaires et les participants, sur la négociation, sur la gestion des crises... **Et bien sûr, j'apprends à gérer mon stress, à communiquer et à travailler dans des travaux de groupe, à prendre les bonnes décisions en pensant aux conséquences, donc c'est très riche !**

**MARINE :** Comme Lola, cet aspect professionnalisant me permet de quitter la peau d'une étudiante **pour mettre dans celle d'une professionnelle qui va devoir défendre son projet et un budget** : sans budget bien géré, on ne peut pas faire ce qu'on veut, ce qui est moins intéressant !

Au niveau du travail de groupe, on apprend à déléguer et à diviser les tâches, en ayant un suivi global sur l'année. C'est hyper cool de **voir l'aboutissement de voir beaucoup de petites choses qui côte à côte forment un grand événement, que j'ai hâte de voir vivre !**

**Ça nous structure et ça nous aide énormément dans le projet professionnel**, car je me rends compte que j'arrive à négocier avec des partenaires. La branche commerciale m'attire beaucoup plus désormais ! Et bien sûr, la création d'un événement et le travail sur un projet de A à Z me permet de lier ça au métier de chef de produit : j'ai envie de créer un produit et de le finaliser !



**Ça nous structure et ça nous aide énormément dans le projet professionnel.**

Et évidemment, c'est très agréable de travailler avec Lola : **j'ai une vraie place, avec un travail bien personnalisé, avec des missions bien distinctes qu'elle parvient à me déléguer.** Je peux bien sûr proposer beaucoup de choses, et c'est très gratifiant.

**Si leur seule envie est de revenir l'année prochaine pour prétendre au titre du Challenge Ski, notre mission sera pleinement réussie !**

**LOLA :** Notre gratification ultime sera le vendredi soir lorsque les participants viendront nous voir, comme l'an dernier, en nous disant **qu'ils ont passé la meilleure semaine de leur vie, grâce à notre énorme travail pour une compétition géniale et très bien organisée**, que ce soit au niveau des lots, de l'ambiance, de la fluidité des épreuves, du challenge sportif ! Si leur seule envie est de **revenir l'année prochaine pour prétendre au titre du challenge ski**, notre mission sera pleinement réussie !

